

KATALOG KONSTRUKCJI FOTOWOLTAICZNYCH

| 2024

K-500
KONSTRUKCJE FOTOWOLTAIKA

K500 to polska marka, która jest jednym z liderów w produkcji gotowych rozwiązań montażowych do układów fotowoltaicznych. Firma dostarcza produktów najwyższej jakości, które gwarantują stabilną pracę każdej elektrowni fotowoltaicznej niezależnie od jej rozmiaru.

Własne biuro projektowe oraz wieloletnie doświadczenie w branży fotowoltaicznej sprawiło że wszystkie konstrukcje firmy K500 są projektowane z myślą o wysokiej wydajności, trwałości i bezpieczeństwie. Przed montażem każda konstrukcja jest dokładnie sprawdzana i testowana, aby zapewnić optymalne wyniki.

Dla każdej naszej konstrukcji istnieje możliwość rozbudowy o dowolną ilość modułów.

Stalowe elementy konstrukcyjne pokryte są powłoką Magnelis, dzięki czemu odporność na warunki atmosferyczne jest znacznie lepsza niż przy standardowej powłoce cynkowej.

Wybierając K500 masz pewność, że korzystasz z rozwiązań z najwyższej półki. K500 posiada w swojej ofercie:

- 1. konstrukcje dachowe dedykowane na dach skośny oraz płaski,**
- 2. konstrukcje gruntowe wolnostojące wbijane w grunt lub mocowane do betonowego podłoża,**
- 3. konstrukcje typu Carport,**
- 4. elementy konstrukcyjne, złączne niezbędne do postawienia konstrukcji fotowoltaicznej.**

Konstrukcje gruntowe

- str. 6 - Konstrukcja K502
- str. 8 - Konstrukcja K502 poziom
- str. 10 - Konstrukcja K503
- str. 12 - Konstrukcja K503 Bifacial
- str. 14 - Konstrukcja K501
- str. 16 - Konstrukcja K504/K505/K506

Konstrukcje do betonu

- str. 18 - Konstrukcja K502/503 Beton

Carporty

- str. 20 - Carport standard
- str. 22 - Carport szczelny
- str. 24 - Carport X1

Konstrukcje dachowe

- str. 26 - Konstrukcja K8000
- str. 28 - Konstrukcja K9000

Podstawowe zalety

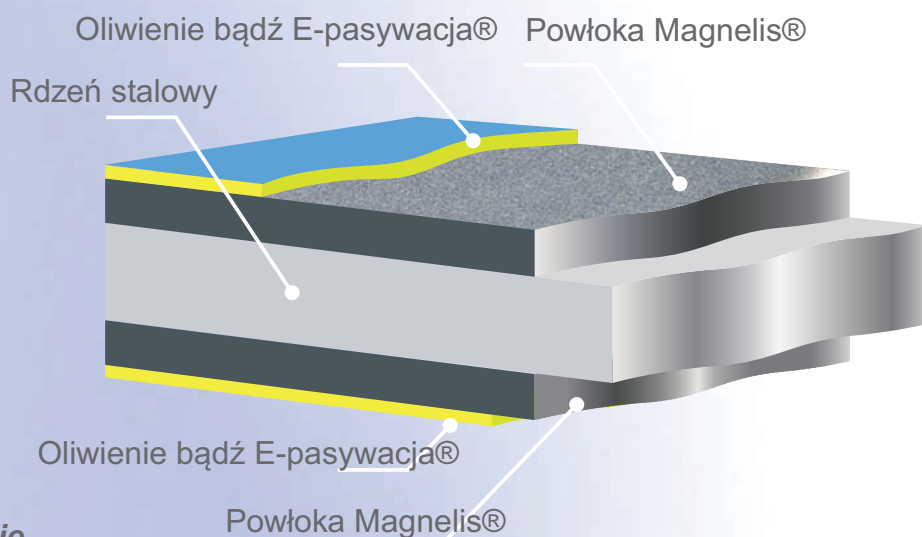
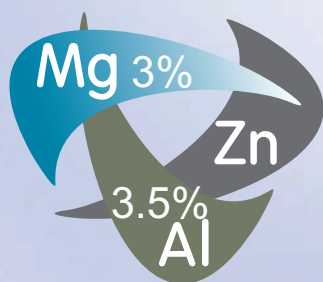
- * Znakomita odporność na korozję:
trzy razy lepsza niż stali ocynkowanej
(w oparciu o wyniki badań)***
- * Efekt samoregeneracji
zapewnia znakomitą ochronę krawędzi***
- * Najlepsza i najbardziej efektywna kosztowo
alternatywa dla stali ocynkowanej zanurzeniowo***
- * Szeroki zakres dostępnych gatunków i wymiarów***
- * Łatwość obróbki***
- * Przyjazny środowisku***

Magnelis® Co to jest ?

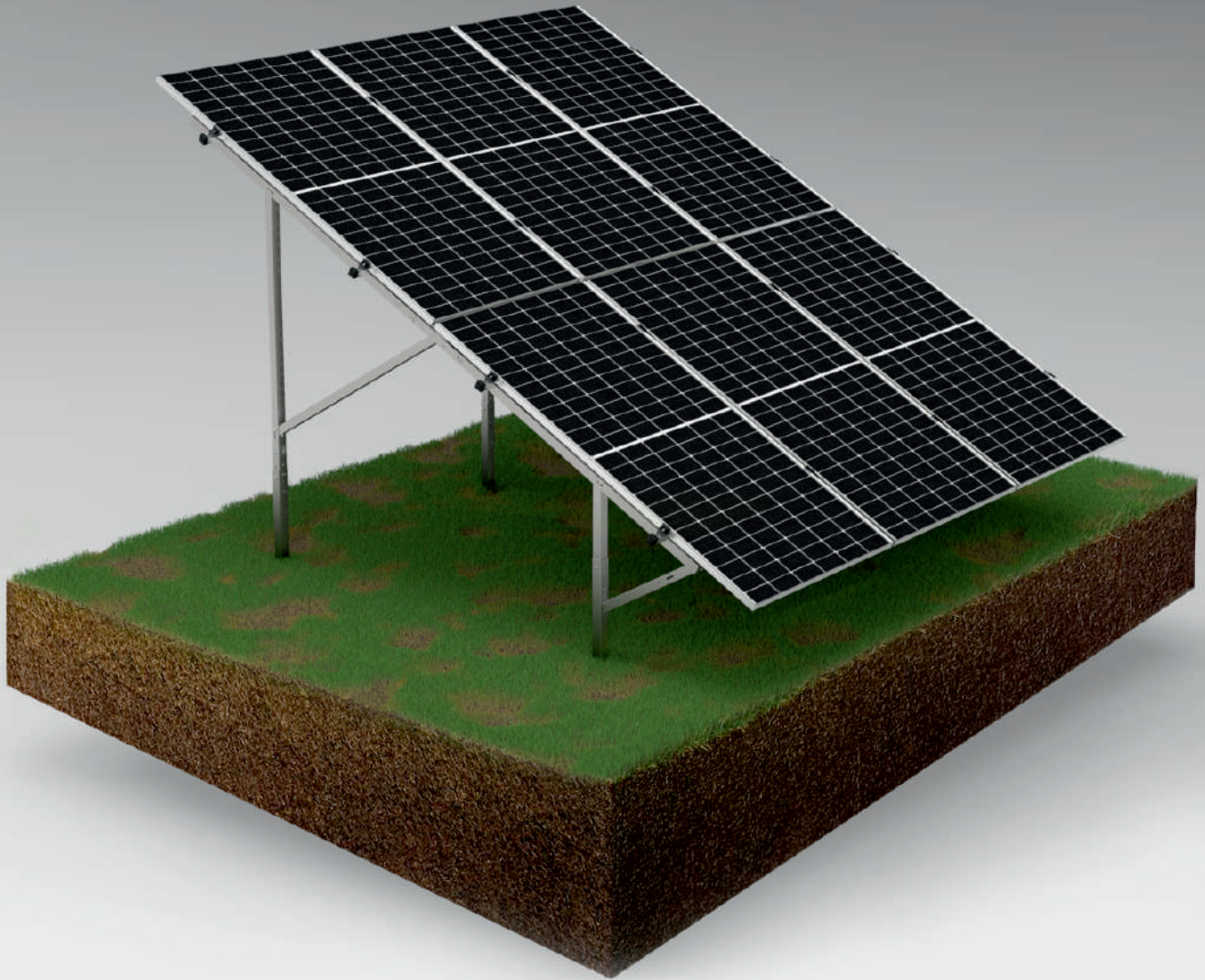
Magnelis® to wyjątkowa powłoka metaliczna, która stanowi przełom w ochronie przed korozją. To najlepszy materiał o licznych zastosowaniach.

Wyjątkowy skład chemiczny powłoki Magnelis® zapewnia nienotowany wcześniej poziom ochrony powierzchni i krawędzi cięcia nawet w skrajnie nieprzyjaznych środowiskach.

Powłokę Magnelis® nakłada się na typowej linii do ciągłego powlekania ogniowego, lecz kąpiel zawiera domieszkę 3,5% aluminium i 3% magnezu.



Powłoka Magnelis® ma naturalnie ciemnoszarą barwę. Materiał zabezpieczony jest przyjazną dla środowiska E-pasywacją®, a na żądanie oliwiony.



K502

- maksymalna długość modułu: 1750mm
- kąt nachylenia: 30°
- maksymalna ilość modułów: 20

K502 Max

- maksymalna długość modułu: 2020mm
- kąt nachylenia: 30°
- maksymalna ilość modułów: 20

K502 XL

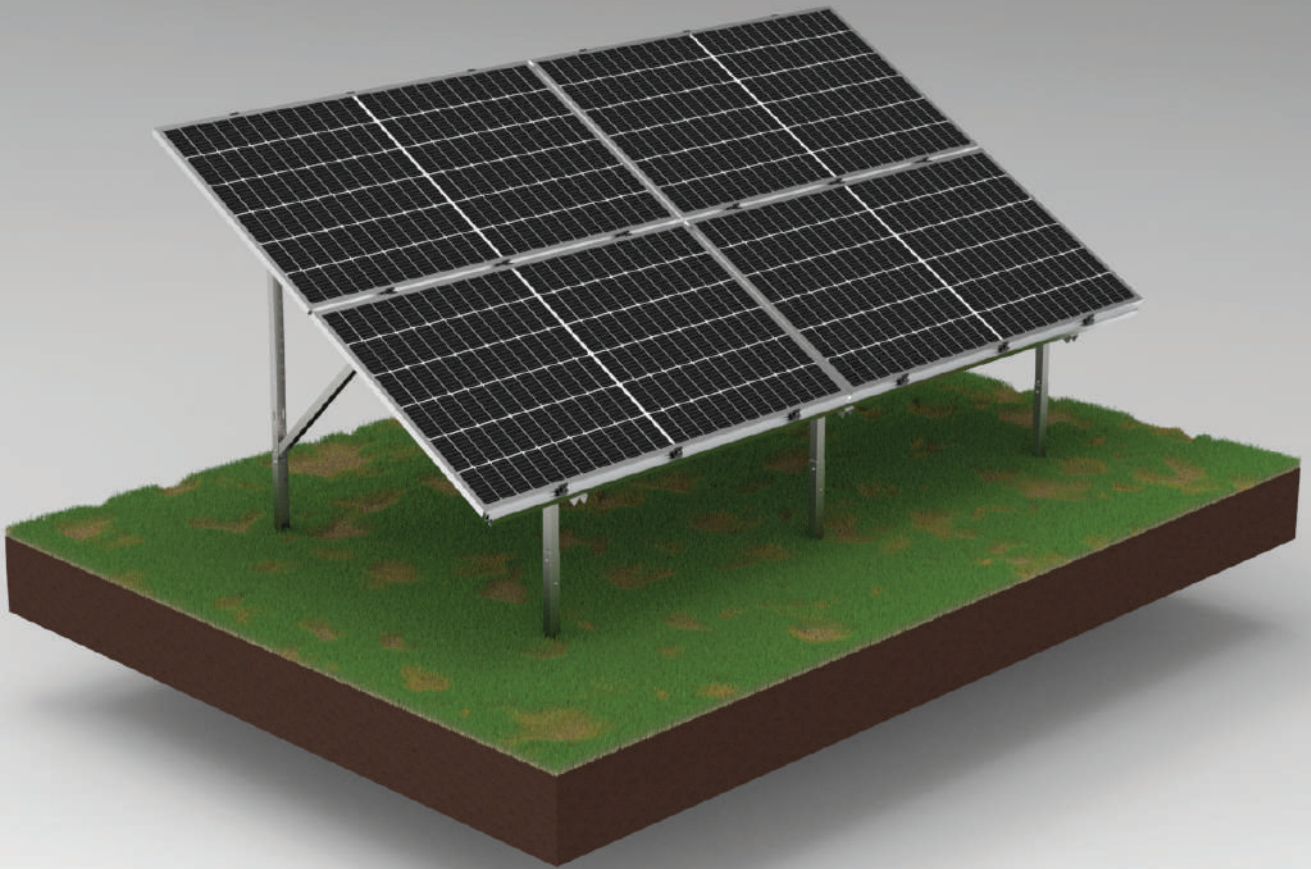
- maksymalna długość modułu: 2200mm
- kąt nachylenia: 27°
- maksymalna ilość modułów: 20

K502/K502MAX/K502XL
to konstrukcje o pionowym
układzie 2 modułów.
Idealne rozwiązanie na przydomową
elektrownię fotowoltaiczną.

Zalety:

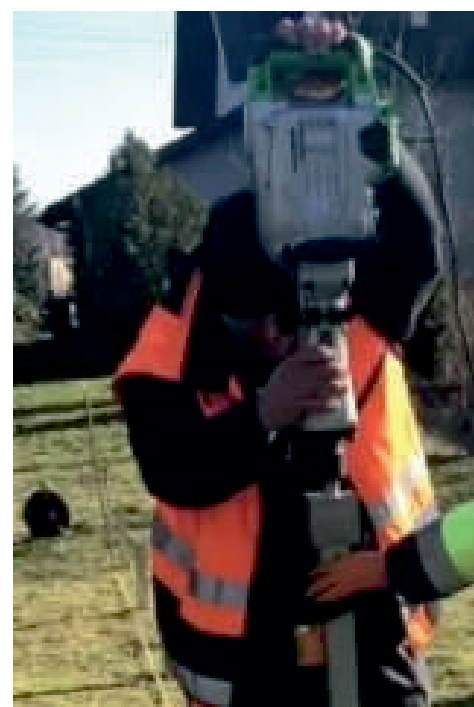
- lekka a zarazem solidna konstrukcja
- możliwość wbicia słupów
dzięki matrycy K500
- powłoka Magnelis gwarantująca
wieloletnią ochronę przed korozją
- modułowość = możliwość rozbudowy
- profile typu C umożliwiające
ułożenie/ukrycie przewodów
- nachylenie 27°/30° względem podłoża





K502 poziom

- maksymalna długość modułu: 2385mm
- maksymalna szerokość modułu: 1310mm
- kąt nachylenia: 30°
- maksymalna długość konstrukcji mierzona po modułach: 14,00m



K502 poziom - idealne rozwiązanie dla dużych modułów

o wymiarach do 2385 x 1310 mm.

Wyszliśmy naprzeciw potrzebom instalatorów i zaprojektowaliśmy matrycę

bijącą z szybkozłączem SDS-HEX.

Wbicie konstrukcji stało się możliwe

przy użyciu młota udarowego,

bez konieczności wynajmowania

dużej maszyny kafarującej.

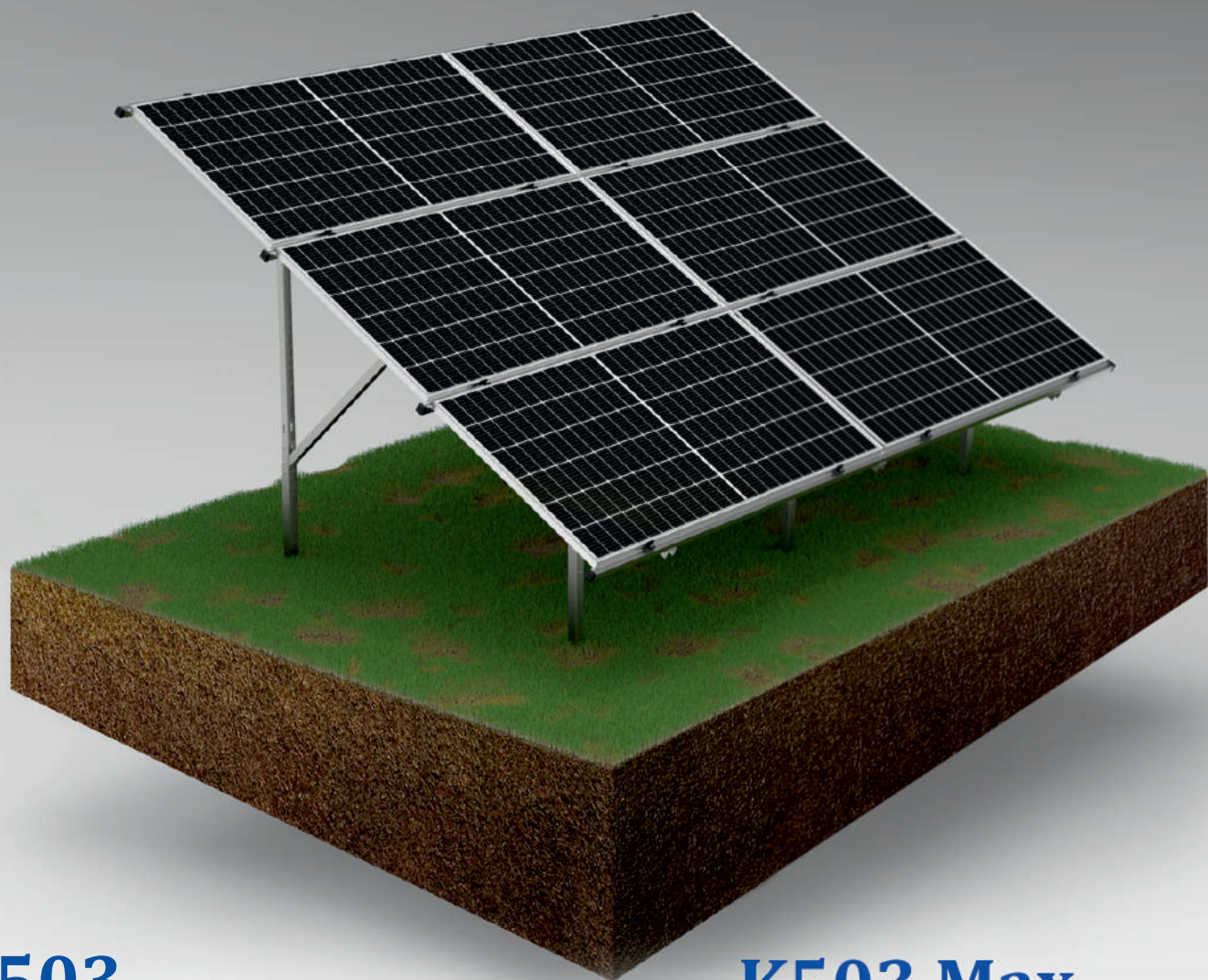
Dodatkowo w matrycy wykonaliśmy nacięcie umożliwiające wbicie słupów

o większych przekrojach

np. do konstrukcji typu Carport.



Matryca SDS HEX



K503

- maksymalna długość modułu: 1750mm
- maksymalna szerokość modułu 1052mm
- kąt nachylenia: 30°
- maksymalna ilość modułów: 21

K503 Max

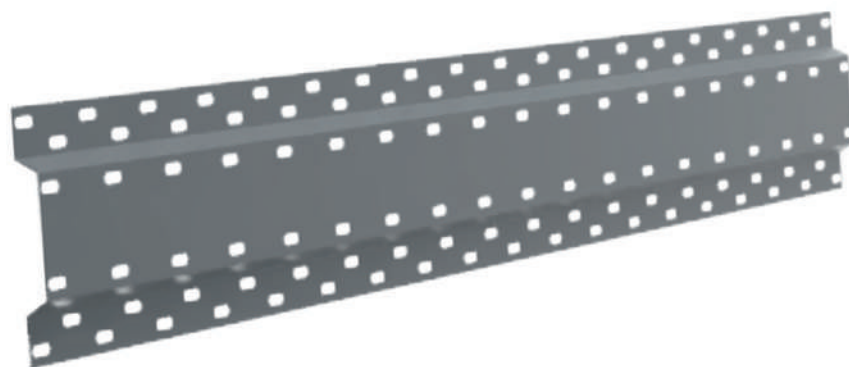
- maksymalna długość modułu: 2300mm
- maksymalna szerokość modułu 1052mm
- kąt nachylenia: 30°
- maksymalna ilość modułów: 21

K503 XL

- maksymalna długość modułu: 2300mm
- szerokość od: 1053mm do: 1152mm
- kąt nachylenia: 30°
- maksymalna ilość modułów: 21

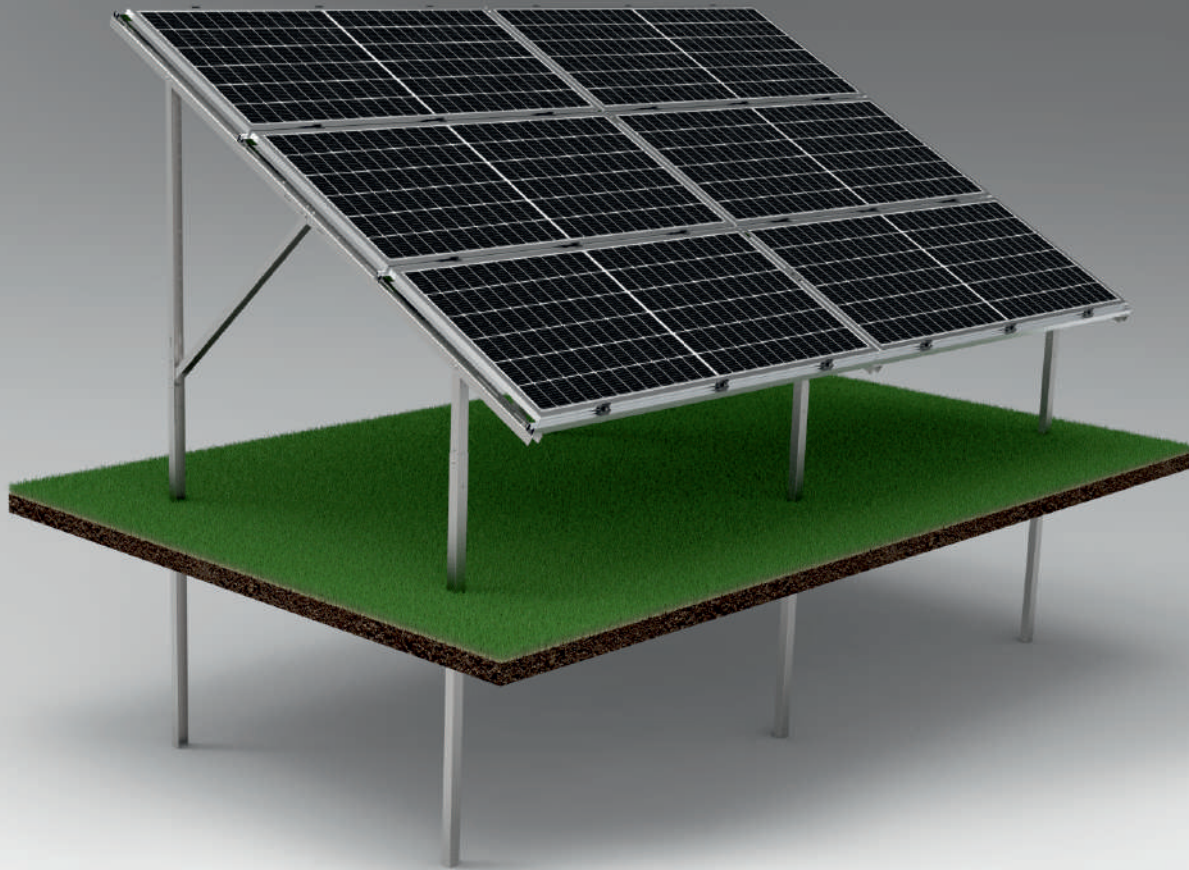
K503 - konstrukcja o poziomym 3-modułowym układzie modułów. Dedykowana do instalacji przydomowych, jako alternatywa dla pionowego układu 2-modułowego. Prostota montażu, połączenie elementów stalowych w powłoce Magnelis + szyn montażowych wykonanych z aluminium zapewnia wieloletnią trwałość w użytkowaniu konstrukcji. Przekroje słupów również pozwalają na użycie naszej matrycy co znacznie ułatwia montaż.

Jako K500 jesteśmy otwarci na opinie i wnioski odnośnie ułatwienia prac instalatorskich przy stawianiu konstrukcji fotowoltaicznych. Kolejnym tego przykładem jest uniwersalna szyna montażowa do wieszania falowników niezbędnych przy PV. Szyna wyposażona w szereg otworów umożliwia powieszenie inwertera i przymocowanie jej do wszystkich naszych typów konstrukcji.



Szyna montażowa L=2000mm



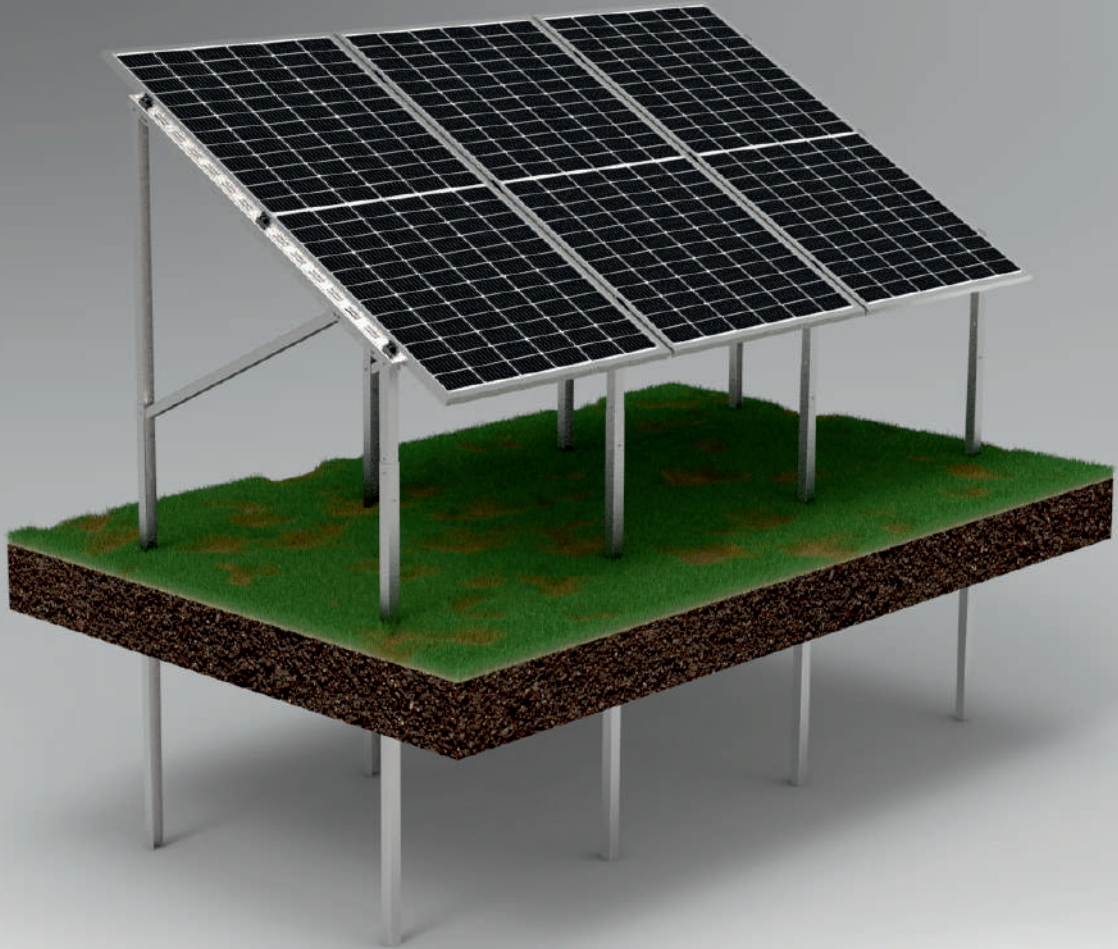


K503 bifacial

- maksymalna długość modułu: 2300mm
- maksymalna szerokość modułu: 1152mm
- kąt nachylenia: 30°
- maksymalna ilość modułów: 21

K503 bifacial - konstrukcja 3 modułów ułożonych poziomo dedykowana dla modułów dwustronnych. Rozstaw nóg oraz układ pozostałych elementów składowych konstrukcji sprawia, że panele od wewnętrznej części nie są w żaden sposób przysłonięte, a ponadto odległość modułu od gruntu równa około 1000 mm, sprawia że promienie słoneczne pod odbiciem od gruntu trafiają w panele z największym możliwym natężeniem.



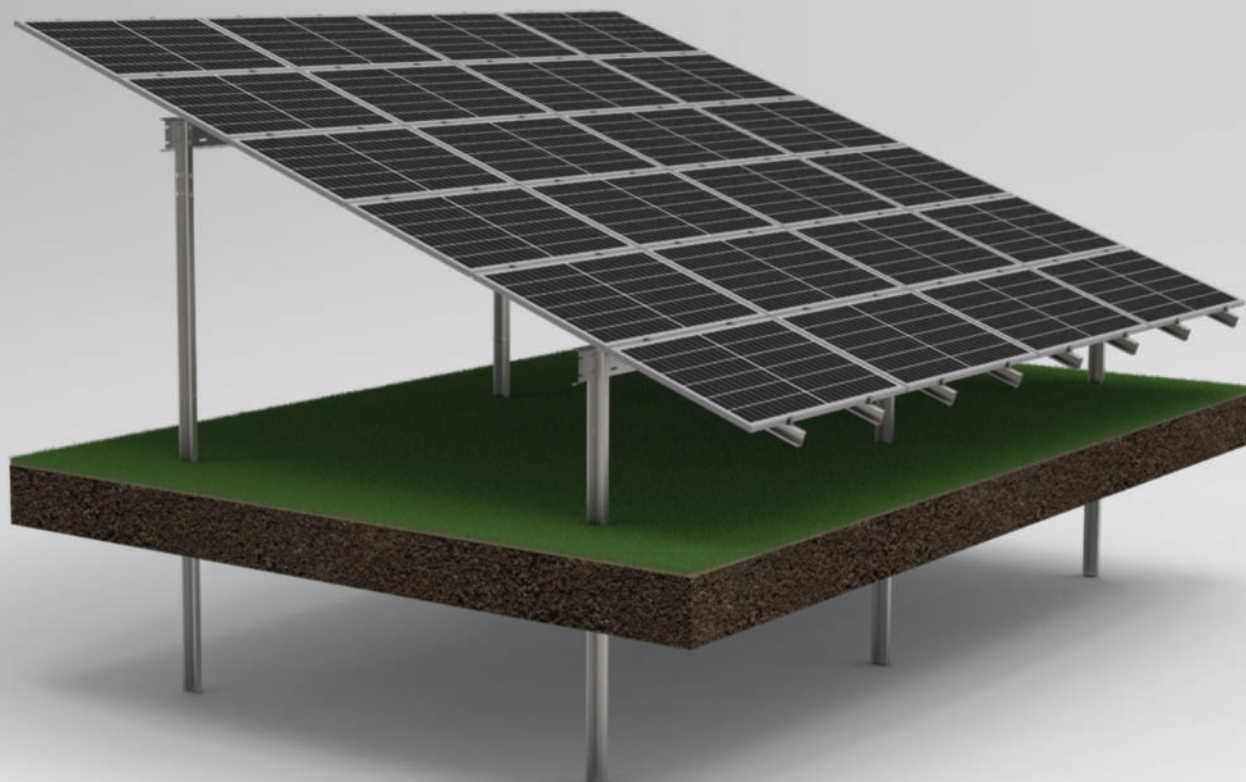


K501

- maksymalna długość modułu: 2385mm
- maksymalna szerokość modułu: 1310mm
- kąt nachylenia: 30°

**K501 to konstrukcja o pionowym ustawieniu
jednego modułu.
Idealne rozwiązanie dla małych powierzchni,
a zarazem możliwość
położenia dużych modułów w rozmiarze
do 1310 x 2385 mm.
Konstrukcja pozwala na położenie modułów mono
jak i bifacialnych.**





K504

- maksymalna szerokość modułu: 1152mm
- kąt nachylenia: 15°, 20°, 30°

K505

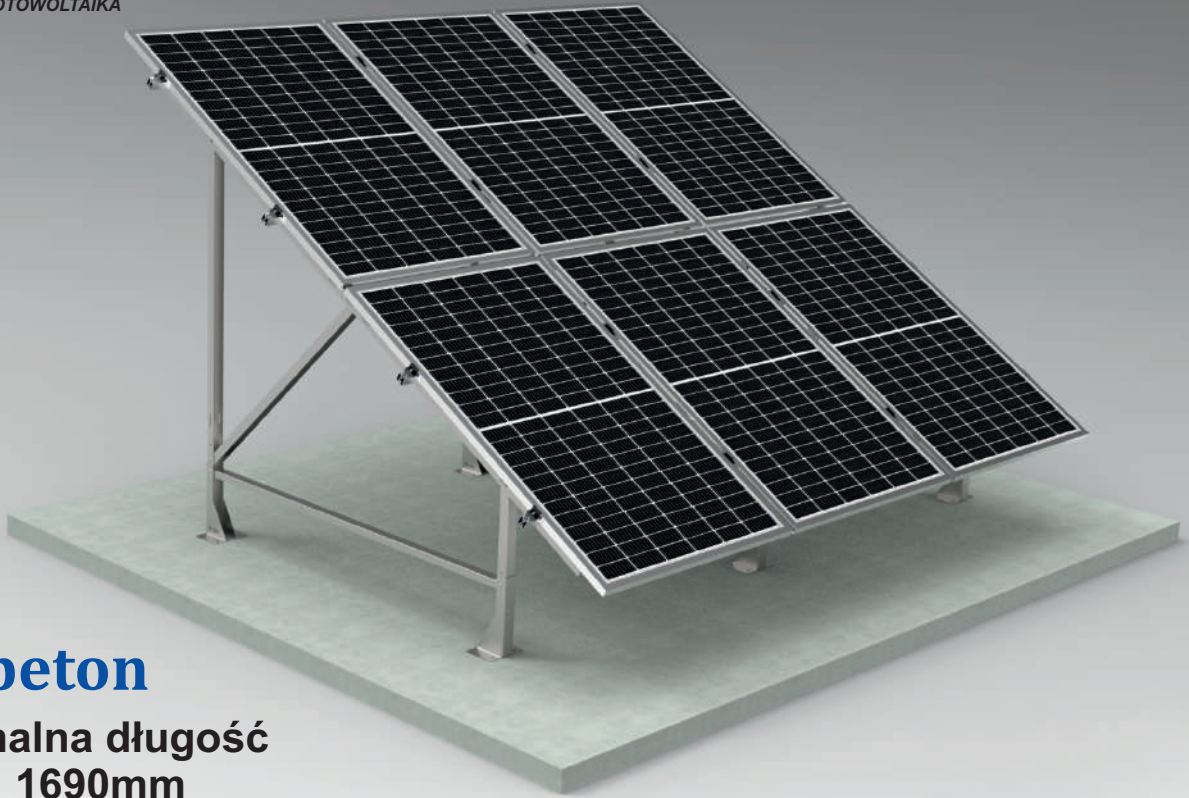
- maksymalna szerokość modułu: 1152mm
- kąt nachylenia: 20°

K506

- maksymalna szerokość modułu: 1062mm
- kąt nachylenia: 20°

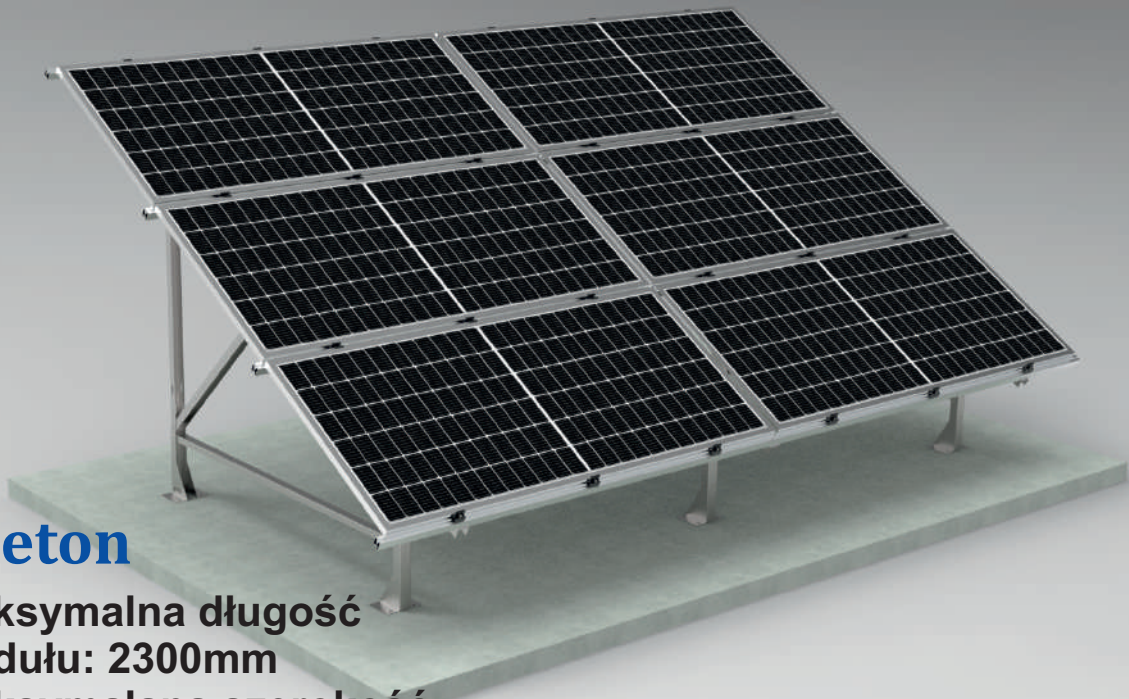
K504/5/6 - systemy charakteryzujące się poziomym układem 4, 5 lub 6 modułów. Konstrukcje zaprojektowane z myślą o wielkopowierzchniowych elektrowniach słonecznych. Całkowicie stalowa konstrukcja pozwala na uzyskanie dowolnej długości stołu, a dodatkowym atutem jest modułowość elementów nośnych przez co możemy rozbudować istniejącą już instalację o kolejne panele fotowoltaiczne.





K502 beton

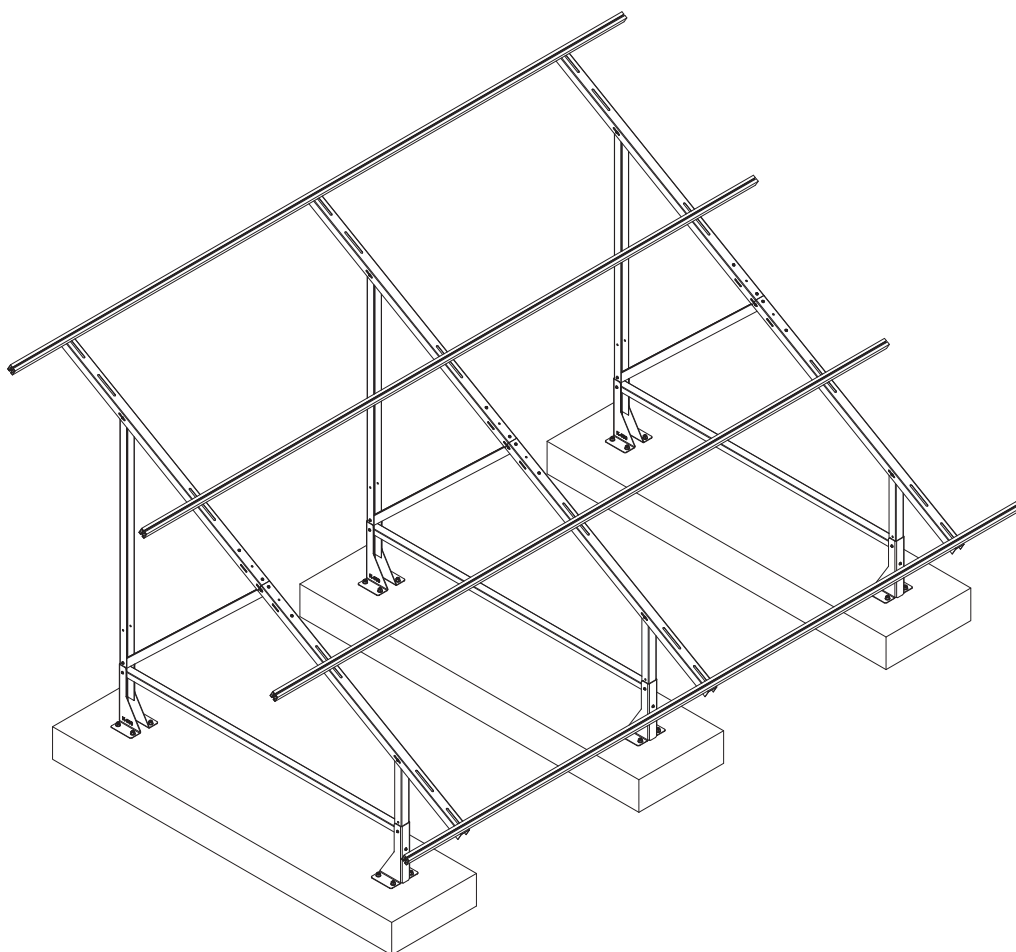
- maksymalna długość modułu: 1690mm
- kąt nachylenia: 30°
- maksymalna ilość modułów: 20



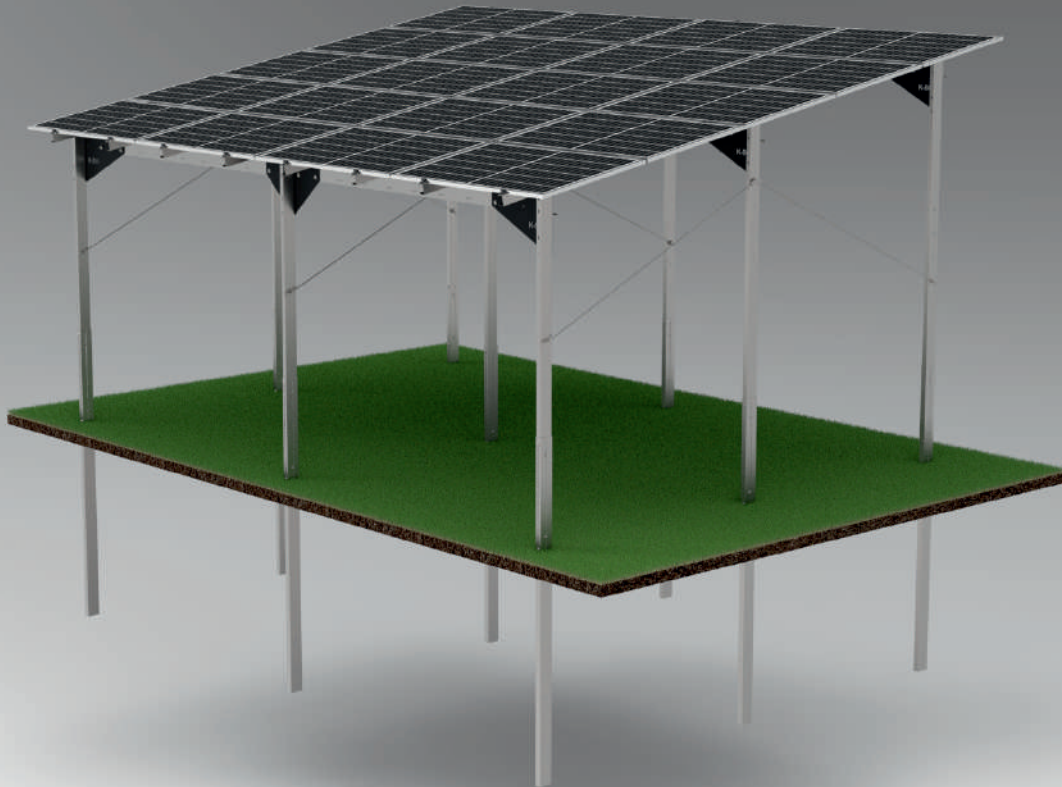
K503 beton

- maksymalna długość modułu: 2300mm
- maksymalna szerokość modułu: 1052mm
- kąt nachylenia: 30°
- maksymalna ilość modułów: 18

K502/503 beton - wolnostojące konstrukcje dla 2 modułów w pionie lub 3 w poziomie z możliwością przytwierdzenia do podłoża betonowego. Idealne rozwiązanie dla instalacji gdzie niemożliwe jest standardowe wbicie konstrukcji ze względu na przebiegające w gruncie drogi kablowe, rury gazowe czy kanalizacyjne. Systemy przygotowane do montażu w stopach, wylewkach oraz płytach betonowych.



Stopa do betonu



CARPORT STANDARD

UKŁAD 4 moduły w poziomie

- maksymalna szerokość modułu: 1152mm
- kąt nachylenia: 10°

UKŁAD 5 modułów w poziomie

- maksymalna szerokość modułu: 1152mm
- kąt nachylenia: 10°

UKŁAD 6 modułów w poziomie

- maksymalna szerokość modułu: 1062mm
- kąt nachylenia: 10°

Carport standard - podwyższona konstrukcja fotowoltaiczna dająca podwójną korzyść użytkownikowi:

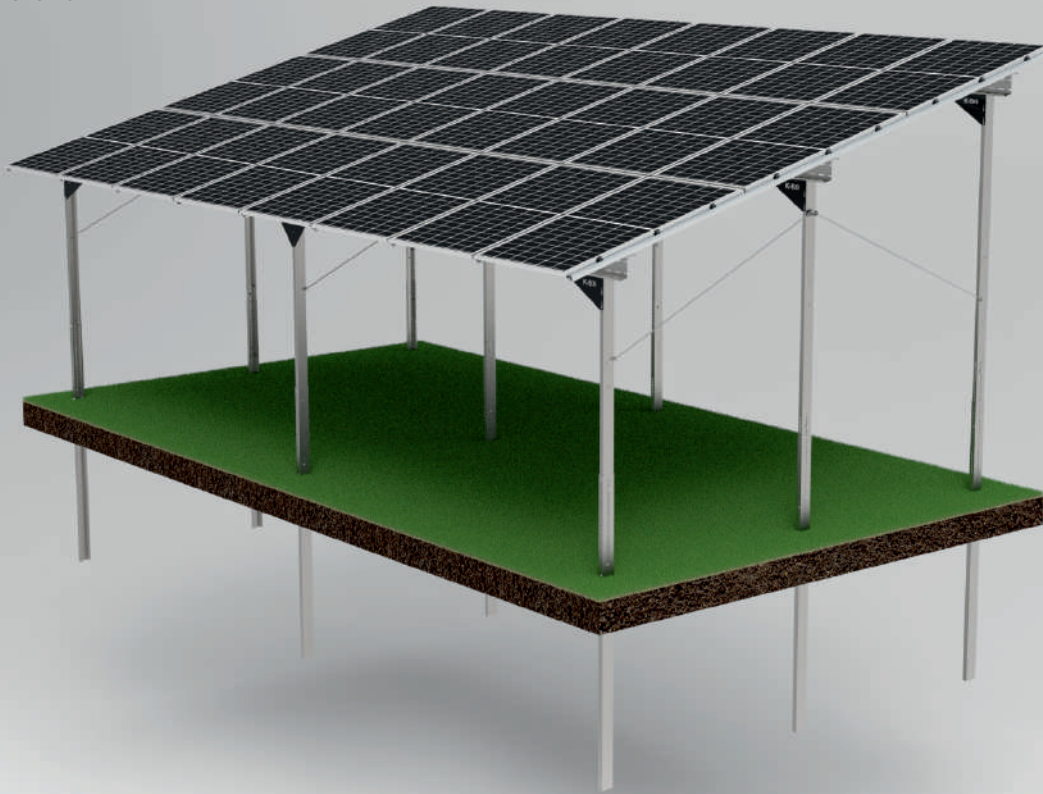
- energia elektryczna ze Słońca

- ochrona pojazdu przed warunkami atmosferycznymi

Funkcjonalność, trwałość, wytrzymałość czy prostota montażu to tylko niektóre zalety naszego Carportu. Wysokość konstrukcji sięgająca nawet 3,39 m (w najniższym jej punkcie) oraz rozstaw podpór równy 5,25 m pozwalają na swobodne postawienie dużych busów lub maszyn rolniczych.

Wiata zaprojektowana zarówno dla przemysłu jak i firm, do wykorzystania w przydomowych warunkach jak i w wielkopowierzchniowych parkingach pokrytych kostką brukową lub wylanych powierzchniach asfaltowych. Instalacja Carportu jest banalnie prosta i nie niszczy i stniejącej infrastruktury. Kolejną zaletą jest możliwość rozbudowy konstrukcji o dowolną ilość modułów.





CARPORT SZCZELNY

UKŁAD 2 moduły w pionie

- maksymalna długość modułów: 2390mm
- kąt nachylenia: 10°, 15°
- podkonstrukcja wyposażona w aluminiowy system odwodnień - 100% szczelny

UKŁAD 3 moduły w pionie

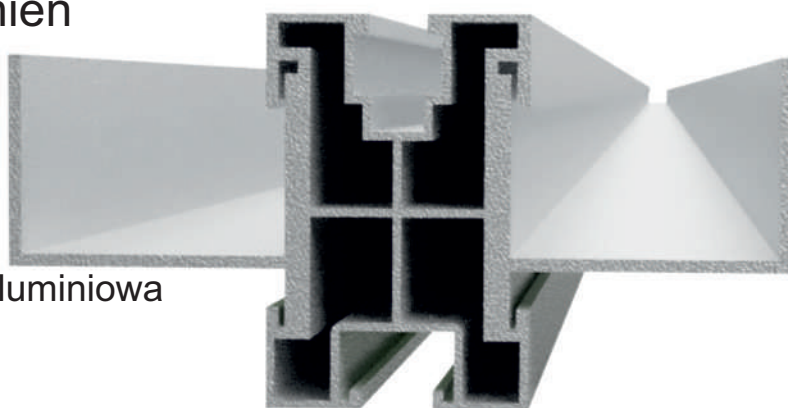
- maksymalna długość modułów: 2320mm
- kąt nachylenia: 10°, 15°
- podkonstrukcja wyposażona w aluminiowy system odwodnień - 100% szczelny

Carport szczelny - kolejny z produktów K500 przeznaczony do parkowania pojazdów/maszyn. Dopuszczalne rozstawy i parametry wytrzymałościowe są takie same jak w Carporcie standardowym. Niewątpliwie największą zaletą tej konstrukcji jest jej 100% szczelność. Dzięki zastosowaniu autorskiego aluminiowego systemu odprowadzającego wodę użytkownik nie musi martwić się przeciekami wody pomiędzy modułami na dachu.

Pionowy układ modułów oraz modułowość konstrukcji sprawiają że jesteśmy w stanie dobrać konstrukcję pod dowolną ilość i rodzaj paneli.

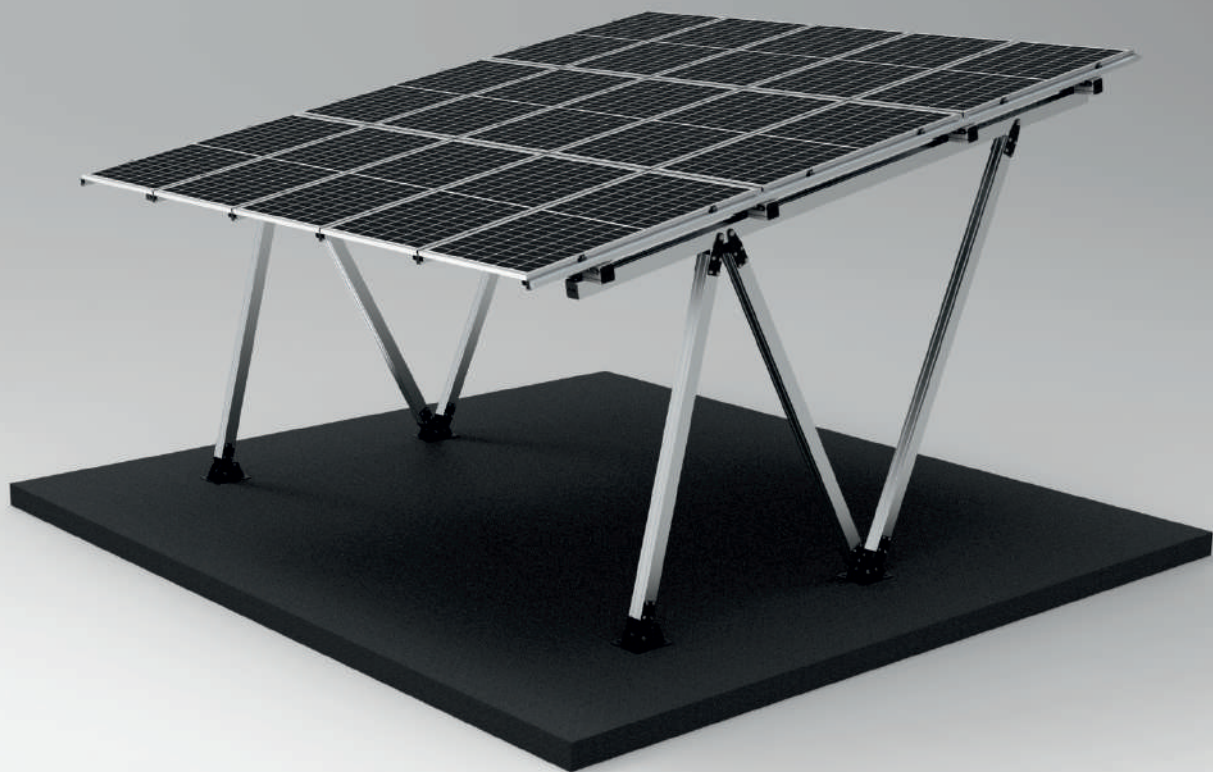
Aluminiowy system odwodnień

Rynienka aluminiowa



Szyna montażowa





CARPORT X1

UKŁAD 3 moduły w pionie

- maksymalna długość modułów: 2320mm
- kąt nachylenia: 10°
- łatwy montaż do betonu
- podkonstrukcja wyposażona w aluminiowy system odwodnień - 100% szczelny

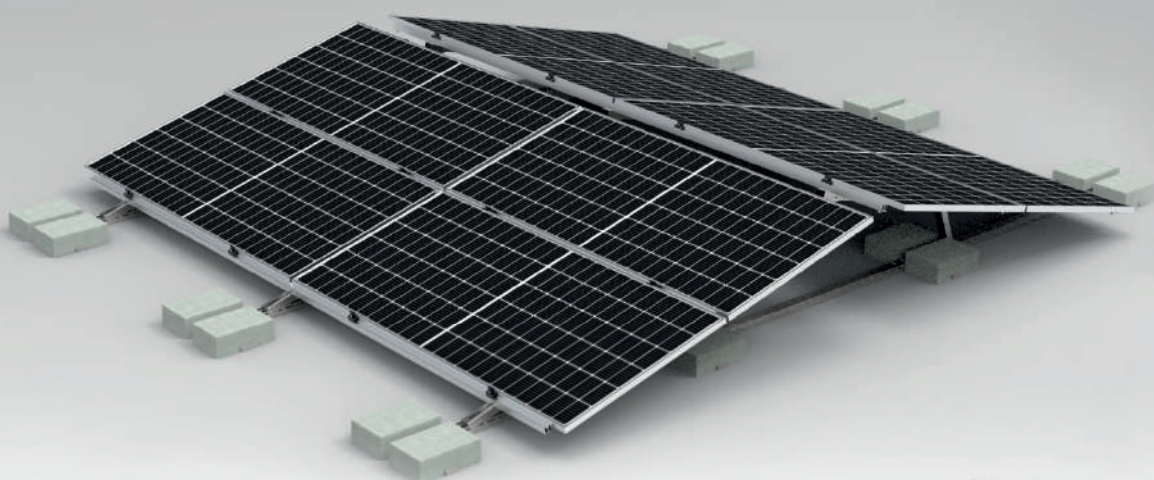
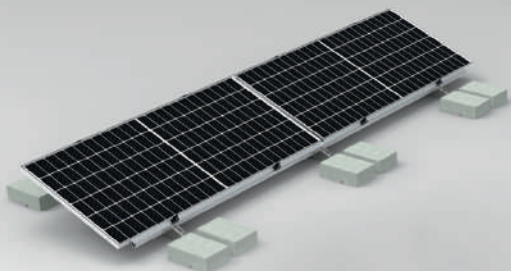
Uniwersalny Carport X1 to innowacyjne rozwiązanie o skali światowej. System mocowania paneli pozwala na zastosowanie większości rozmiarów modułów dostępnych na rynku, technologii w postaci bifacial, monofacial i full screen. Zastosowanie autorskiego szczelnego aluminiowego systemu rynnowego firmy K500 sprawia, że konstrukcja jest szczelna oraz łatwa w montażu i eksploatacji.

Wiata Carport X1 posiada możliwość rozbudowy i przedłużania miejsc parkingowych dostosowanych do potrzeb klienta, które realizujemy indywidualnie. Cała konstrukcja pokryta jest anodą dostępną w dwóch wariantach kolorystycznych (srebrnym i czarnym).

Za dodatkową opłatą możliwość wybrania innego koloru.

Produkt w 100% wyprodukowany w Polsce





K8000

- wiele możliwości ustawienia modułów (poziomo, pionowo, wschód-zachód, 2 w poziomie itd.)
- kąt nachylenia: od 10° do 20°
- obciążenie balastem lub montaż inwazyjny

K8000 to system dachowy dedykowany na dachy płaskie.

Dwojaki sposób montażu:

- inwazyjny poprzez przytwierdzenie do konstrukcji dachu
- konstrukcja obciążona bloczkami betonowymi.

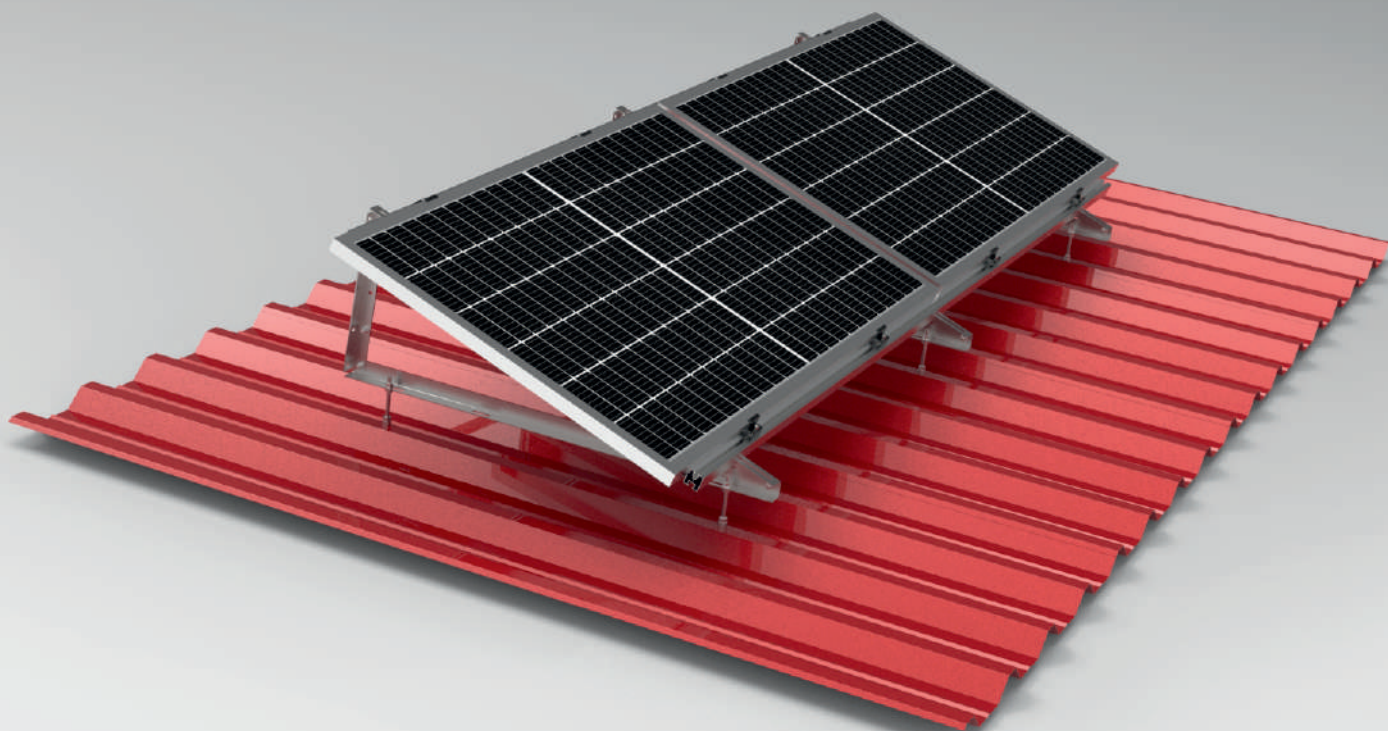
Odpowiednie ustawienie kąta nachylenia modułów (zakres od 10 do 20 stopni) gwarantuje mniejsze zużycie materiałów oraz efektywną pracę instalacji fotowoltaicznej.

Aby produkt był optymalizowany pod kątem potrzeb klientów, oraz spełniał coraz bardziej wyśrubowane rynkowe trendy, dział projektowy K500 opracował system K8000 dający wiele kombinacji ułożenia modułów:

- nachylone na południe w ustawieniu horyzontalnym,
- nachylone na południe w ustawieniu poziomym,
- kombinacja wschód - zachód dla pionowego i poziomego ustawienia,

**- poziome ułożenie dwóch modułów jeden nad drugim,
Jest wiele możliwości, wszystko zależy od konkretnej lokalizacji oraz warunków technicznych panujących na dachu.**





K9000

- poziome ustawienie modułów
- kąt nachylenia: od 15° do 30°
- maksymalna szerokość modułu: 1152mm
- obciążenie balastem lub montaż inwazyjny

K9000 - “ekierka” jako alternatywa dla konstrukcji dachowych o poziomym ułożeniu modułów. Najważniejsze zalety konstrukcji:

- prosty montaż,
- mała ilość elementów,
- możliwość regulacji kąta nachylenia od 15 do 30 stopni
- montaż inwazyjny lub poprzez dociążenie bloczkami betonowymi.

Idealna konstrukcja dla małych przydomowych instalacji fotowoltaicznych dedykowanych na dach płaski.





Masz pytania?
Skontaktuj się z nami :)

Biuro K500

Telefon +48 67 307 00 36

Email biuro@k500.pl

Adriana Bielecka

Telefon 791-873-333

Email a.bielecka@k500.pl

Emil Kłos

Telefon 790-736-666

Email e.klos@k500.pl



www.k500.pl

77-400 Złotów

Górzna 113

<https://www.facebook.com/p/K500-100064026045222/>

